



Eco-construction au féminin pour l' ACI de « Chlorophylle » (10-Aube)

Comité de sélection - 12/02/2014

Chlorophylle

LE PROJET

Depuis 2004, l' association Chlorophylle contribue à l' insertion des personnes les plus éloignées de l' emploi du bassin de Romilly-sur-Seine. Afin de répondre à la précarisation croissante des femmes en difficulté du territoire, consécutive au déclin des industries textiles, comme assurer son développement, elle conçoit le projet de réaliser un bâtiment éco-construit et de confier la réalisation d' une partie des travaux à un chantier-formation, encadré par l'AFPA, ouvert en priorité aux femmes. L' autre partie sera confiée aux entreprises locales et aux stagiaires des centres de formation AFPA de Romilly et de Saint-Dizier.

RÉSULTATS ATTENDUS

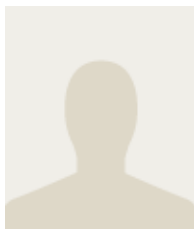
Ce projet doit permettre la création de 14 postes en insertion et de 2 postes d'encadrants pour accompagner le développement des activités (traction animale dans les vignes et entretien des espaces verts et création d' un potager).

PARRAINAGE*



Patrick Vergne

PORTEUR DE PROJET



Sandrine SIMONOT

STRUCTURE

L' association Chlorophylle, agréée Atelier Chantier d' Insertion, a été créée en septembre 2004 à Romilly-sur-Seine, dans le département de l' Aube, pour favoriser le développement du lien social et de l' économie sociale et solidaire dans l'Ouest Champenois. Pour ce faire, elle gère un jardin de Cocagne où elle accueille depuis 2006 des personnes en insertion et pour lequel elle recourt en partie, depuis 2011, à la traction animale. Elle leur propose également de prendre part à des activités de maraîchage biologique et d' entretien des espaces verts pour le compte des collectivités territoriales et autres structures du territoire. Elle compte 174 adhérents/consommateurs, emploie 26 salariés dont 20 contrat aidés, et s' appuie sur 14 bénévoles actifs.

PARTENAIRES

Etat, Région, Progress, Pays-de-Seine en Plain Champenoise, Communauté de communes, commune de Romilly, mécénat

IMPLICATION DE LA FONDATION RTE

La Fondation RTE participe à hauteur de 20 000 euros pour l'achat de matériaux écologique pour l'isolation intérieure, celle de la toiture et l'isolation périphérique. Pour en savoir [plus](#).