



## « Biocultura » : Du bio dans les assiettes des enfants et des adolescents (42 - Loire)

Comité Exécutif - 16/10/2019

Biocultura (42 - Loire)

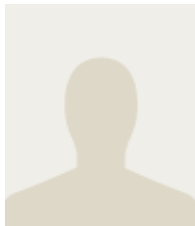
### LE PROJET

Biocultura souhaite développer la production maraîchère bio locale afin de pourvoir aux besoins de la restauration collective locale pour répondre en particulier à la loi du 2 octobre 2018 qui impose à ces acteurs d' utiliser 20% de produits bio et 50% de produits locaux, créer des postes en insertion à destination des publics les plus fragiles au niveau social. Le projet cherche à lutter contre la précarité sur le territoire en proposant un contrat d'insertion aux personnes éloignées de l'emploi et répondre à une forte demande en légumes bio locaux à laquelle les producteurs locaux ne peuvent répondre, en raison de leur faible nombre sur le territoire et de leur éloignement. Le projet consiste à : - La création d' une zone maraîchère intercommunale permettant la production de légumes biologiques. - La construction d' une plateforme logistique de transformation et de vente pour organiser la distribution des produits biologiques et locaux auprès de la restauration collective (cantines scolaires, collèges, lycées et EHPAD) - La création d' emplois (7 postes en insertion) pour les personnes les plus éloignées de l'emploi.

### RÉSULTATS ATTENDUS

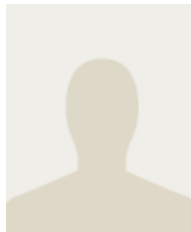
- Consolider le modèle économique de la structure par la vente de produits aux collectivités
- Améliorer l' accompagnement des salariés en insertion
- Produire des légumes biologiques
- Renforcer l' ancrage de la distribution de produits aux collectivités

### PARRAINAGE\*



Silouane PEPIN

### PORTEUR DE PROJET



Jean-Philippe  
TROUVÉ

### STRUCTURE

Biocultura est une association de loi 1901 à but non lucratif qui a été créée en décembre 2015 à Roanne. Elle fait partie intégrante du Groupe ARIA et est adhérente au Réseau Cocagne. La mission de l' organisme est d' employer et d' accompagner des personnes exclues du monde du travail.

### PARTENAIRES

- Roannais Agglomération : appui technique, logistique et financier et mise à disposition du terrain. Une convention signée le 1er juillet 2019 permet l' utilisation à titre gratuit du terrain à BIOCULTURA, cette convention expire le 31 décembre 2020, elle met également à disposition une grange pour un loyer annuel de 500€ net 3.
- Région Auvergne Rhône- Alpes : Dans le cadre de la démarche « la Région dans mon assiette », un budget de 1 million d' Euros est dédié à l' achat de produits bios pour les cuisines des lycées dont le lycée Jean Puy de Roanne
- Le Conseil Départemental de la Loire qui encourage et soutien les restaurants des collèges à privilégier les circuits courts et l' utilisation de produits issus de l' agriculture BIO (Soutien budgétaire pour l' achat de produits BIO pour les cantines)
- Réseau COCAGNE : appui technique et financier
- DIRECCTE : appui financier
- CFPPA de Chervé : appui formation



Sous égide  
de la Fondation  
de France

*Pour un développement économique,  
social et solidaire des campagnes*

- La Chambre d' Agriculture
- Ets CHIPIER : matériel d' irrigation
- Ets PATTON : matériel agricole

## **IMPLICATION DE LA FONDATION RTE**

La Fondation RTE participe à hauteur de 20 000 € pour financer l' achat de matériels agricoles (planteuse de bulbes de pomme de terre et oignon, bineuse légumes, planteuse à pinces, arracheuse).

**POUR PLUS D'INFORMATIONS :**  
<http://groupe-aria.fr/biocultura>