



Un tremplin vers l'emploi (16 - Charente)

Comité Exécutif - 17/06/2020

Espace Numérique Sud Charente (16 - Charente)

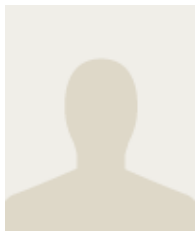
LE PROJET

Le projet consiste à équiper le tiers-lieu de Montmoreau d'un atelier de fabrication numérique et de moyens innovants nécessaires à la transition numérique. Ce lieu permettra à des porteurs de projets et aux diplômés de la Rural Web Factory - Grande École du Numérique qui forme au métier de développeur web - de travailler en réseau et de développer leur activité professionnelle en lien avec le territoire et les associations locales qui ont des besoins. Des formations courtes seront également dispensées afin de former des personnes au métier de médiateur numérique.

RÉSULTATS ATTENDUS

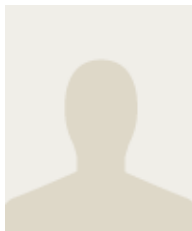
- Consolider le modèle économique de la structure grâce à l'augmentation des ventes de services (ateliers et formations).
- Mettre en place des formations numériques en lien avec la MILO et Pôle emploi.
- Avoir une démarche écoresponsable en lien avec le FabLab et la formation. Contribuer à la réduction des déchets grâce au tri, à l'économie d'énergie et la lutte contre le gaspillage.
- Répondre à besoin d'équipement et de formation autour du numérique et de la fabrication numérique.

PARRAINAGE*



Anael GODET

PORTEUR DE PROJET



Nicolas VAUZELLE

STRUCTURE

« Espace Numérique Sud Charente » (ENSC) est une association loi 1901 créée en 2016. Elle a pour ambition de permettre à l'ensemble de la population d'accéder à un accompagnement numérique de proximité et de faire émerger des projets locaux innovants.

PARTENAIRES

- Partenaires de l'Appel à Manifestation d'intérêt « Fabrique de territoire » :
 - Département Charente - Pôle Solidarités - Direction de l'insertion, de l'économie sociale et solidaire,
 - Pays Sud Charente,
 - Communauté de communes Lavalette - Tude - Dronne,
 - Communauté de communes des 4B Sud-Charente,
 - Association Lab2Dev,
 - Centre socioculturel Envol de Chalais,
 - Centre socioculturel du Barbezilien,
 - Association Accueil Insertion Sud Charente,
 - Association Mobilité Ouest Sud Charente,
 - Office de tourisme du Sud Charente.
- Association l'Oison - pôle jeunesse du Montmorelien
- La Mission Locale Arc Charente - accompagnement des jeunes de 16 à 25 ans dans leur parcours d'insertion professionnelle et

POUR PLUS D'INFORMATIONS :

nicolas.vauzelle@protonmail.com <http://numeriquesudcharente.org/>



Sous égide
de la Fondation
de France

*Pour un développement économique,
social et solidaire des campagnes*

• La CAF

IMPLICATION DE LA FONDATION RTE

La Fondation RTE participe à hauteur de 19 000 €, pour l'achat de matériels d'équipement du Fab Lab (découpeuse Laser, imprimante 3D, brodeuse numérique, caméra 360°, drone DJI et robot Nao).

POUR PLUS D'INFORMATIONS :

nicolas.vauzelle@protonmail.com <http://numeriquesudcharente.org/>