



Un ACI hôtellerie restauration et tourisme en Comminges (31 - Haute Garonne)

Comité Exécutif - 17/06/2020

Ligue de l'enseignement 31 (31 - Haute - Garonne)

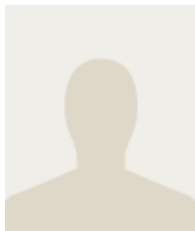
LE PROJET

De par son expérience en tant qu'employeur local, le relais du bois perché a constaté qu'il y avait au sein du territoire des difficultés de recrutement et que ses besoins dans le domaine de la restauration n'étaient que partiellement couverts. Ils souhaitent alors ouvrir un Atelier de Chantier d'insertion Qualifiant dans le domaine de la restauration, hôtellerie et tourisme, implanté dans le centre de vacances, afin d'assurer la production pour les voyageurs d'une alimentation saine et de qualité, élaborée à base de produits locaux tout en développant l'offre d'emploi pour des personnes éloignées du marché du travail. Les produits seront également livrés à l'extérieur auprès des cantines scolaires.

RÉSULTATS ATTENDUS

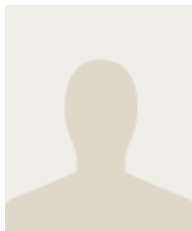
- Construire le modèle économique de la structure qui porte le projet.
- Créer des emplois pour des personnes en situation d'exclusion économique et sociale.
- Augmentation de la part de produits locaux utilisés dans l'élaboration des repas fournis.
- Développer le nombre d'entreprises accueillant des salariés en stage et/ou en contrat.

PARRAINAGE*



François
CAMERLYNCK

PORTEUR DE PROJET



Nicolas Leclaire

STRUCTURE

« Ligue de l'enseignement 31 » est une association active depuis 1926. Elle s'attache à démocratiser l'accès à la culture, à l'éducation et au sport notamment grâce à son centre de vacances.

PARTENAIRES

- Pôle emploi, Cap emploi et Conseil départemental du 31 pour le recrutement des salariés en parcours
- Producteurs locaux pour l'approvisionnement en denrées
- Mairie d'Aspet et la communauté de Communes Cagire Garonne Salat pour l'attribution du marché sur la livraison des repas pour les cantines scolaires
- L'Unité Départementale de la Directe 31 pour l'attribution et le suivi de l'agrément IAE
- PÉTR Comminges Pyrénées qui assure le relais territorial sur le suivi du projet et la mise en lien avec les élus, les partenaires institutionnels et les acteurs locaux

IMPLICATION DE LA FONDATION RTE

La Fondation RTE participe à hauteur de 15 000 € pour l'acquisition d'un véhicule électrique utilitaire frigorifique de livraison de repas.