



ETINCEL, l'insertion à la ferme (54 - Meurthe-et-Moselle)

Comité Exécutif - 17/03/2021

Association Lorraine pour la Promotion en
Agriculture (54 - Meurthe-et-Moselle)

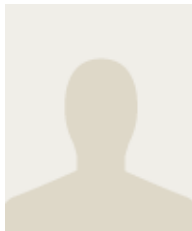
LE PROJET

Dans le Grand Est, la Chambre départementale d'agriculture faisait état en 2016 d'un besoin de 175 000 emplois dans le domaine de la production agricole à l'horizon 2025. Néanmoins, la filière agricole peine à attirer les demandeurs d'emplois sur ce territoire. Depuis sa création, ALPA agit pour inverser cette tendance : avec ses deux sites d'Haroué et de Laxou, son internat et son exploitation agricole de 150 hectares, l'association couvre aujourd'hui l'ensemble des besoins de formation de la filière sur le Grand Est. Pour compléter son action en contribuant à la réinsertion des personnes en grande difficulté sociale (jeunes demandeurs d'emploi et bénéficiaires du RSA), l'association déploie le projet ETINCEL (Engagement-Travail-Insertion-Cultures-Elevage), un Atelier Chantier d'Insertion (ACI) avec pour support la formation à un large panel de techniques agricoles. Cet ACI répond ainsi à deux enjeux d'actualité dans le domaine de la production agricole : la diversification des activités (transformation laitière, apiculture, arboriculture, aviculture, maraîchage...) synonyme d'activité à plus forte valeur ajoutée pour les agriculteurs ; et l'intérêt croissant des consommateurs pour les circuits-courts.

RÉSULTATS ATTENDUS

- Assurer l'équilibre économique de l'ACI
- Contribuer au retour à l'emploi de personnes en grande difficulté sociale
- Contribuer au développement des circuits-courts
- Créer une dynamique de production et de vente directe chez les exploitants agricoles du territoire

PORTEUR DE PROJET



Gaelle SEQUEVAL

STRUCTURE

L'Association Lorraine pour la Promotion en Agriculture (ALPA), reconnue d'utilité publique, forme depuis 1964 les acteurs de l'agriculture lorraine : jeunes et demandeurs d'emplois, responsables et salariés d'exploitation, futurs exploitants agricoles... Depuis sa création, l'association a ainsi formé environ 2000 agriculteurs, plus de 850 commerciaux et de nombreux responsables et cadres d'entreprises agricoles.

PARTENAIRES

- DIRRECTE
- Conseil départemental 54
- FSE PLIE Terres de Lorraine
- ANEFA
- FDI
- FAPE EDF

IMPLICATION DE LA FONDATION RTE

La Fondation RTE participe au projet à hauteur de 20 000 euros, soit 14,2% du budget total d'investissement, pour contribuer aux travaux et à l'aménagement d'un magasin de produits fermiers, à l'achat d'une serre de maraîchage et à l'aménagement d'un abattoir de volailles non agréé.

POUR PLUS D'INFORMATIONS :

direction@alpa-is4a.fr <https://www.alpa-is4a.fr/?c=pages&id=126>