



## Eco-construire pour l'avenir (62 - Pas-de-Calais)

Comité Exécutif - 17/03/2021  
Chenelet (62)

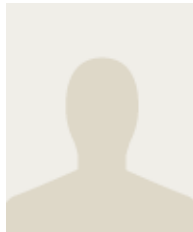
### LE PROJET

Pendant plus d'un siècle, le Nord-Pas-de-Calais a joué un rôle déterminant dans l'histoire industrielle française et européenne. Depuis les années 60, la tertiarisation de l'économie, couplée à la délocalisation des activités de production, ont généré un chômage de masse dont les traces demeurent visibles dans le paysage économique et social actuel du territoire : le département Pas-de-Calais connaît un taux de chômage de 10,4%, supérieur de deux points à la moyenne nationale. Par ailleurs, depuis plusieurs années, la fracture numérique touche également de plein fouet les personnes peu diplômées et formées. Face à ces deux enjeux d'exclusion, Chênelet expérimente de nouvelles pédagogies d'apprentissage pour proposer des parcours de formations adaptés à ces réalités. Forte de ses trois premières formations certifiantes proposées à ses salariés en parcours d'insertion, l'association souhaite développer deux nouveaux parcours autour de la maintenance et de l'éco-rénovation. Un projet qui nécessite de disposer d'un lieu de formation plus adapté, permettant l'usage de nouvelles pédagogies et éco-construit pour devenir la vitrine du savoir-faire de l'association.

### RÉSULTATS ATTENDUS

- Consolider le modèle économique de la structure
- Former et qualifier les personnes très éloignées de l'emploi
- Concevoir et réaliser un bâtiment écologique ; sensibiliser à l'éco-construction
- Développer le réseau territorial des entreprises et associations accueillies par Chênelet

### PORTEUR DE PROJET



Anne-Gaëlle  
CHARVET

### STRUCTURE

Depuis 1992, l'association Chênelet accompagne les chômeurs de longue durée grâce à son activité de formation aux compétences attendues par les entreprises qui recrutent sur le territoire du Pas-de-Calais : éco-construction et éco-rénovation, production de palettes en bois, transformation agroalimentaire, restauration et hôtellerie, logistique et métiers supports de l'entreprise... Depuis sa création, l'association a ainsi accompagné plus de 7000 personnes, qui pour 73% d'entre elles ont retrouvé un emploi durable.

### PARTENAIRES

- DIRECCTE
- Fondation Terrévent

### IMPLICATION DE LA FONDATION RTE

La Fondation RTE participe au projet à hauteur de 20 000 euros, soit 29% du budget total d'investissement, pour financer l'achat de matériaux pour l'éco-construction.

**POUR PLUS D'INFORMATIONS :**

contact@chenelet.org <https://chenelet.org>