



## Maitres compagnons en Bourbonnais pour l'insertion (03 - Allier)

Comité Exécutif - 17/03/2021

Fondation Flamenca (03 - Allier)

### LE PROJET

Dans l'Allier, les jeunes (18-24 ans) représentent 1 départ du département sur 3. Pour cause, l'Allier est un département faiblement peuplé aux villes et villages très dispersés ; les deux tiers de sa population sont regroupés dans trois zones urbaines (Montluçon, Moulins et Vichy) qui concentrent une industrie dynamique et diversifiée, au détriment des campagnes désertifiées. Dans la ville de Buxières-les-Mines, qui a vu disparaître 1180 emplois en un demi-siècle suite à la fermeture des mines et de la scierie, la Fondation Flamenca s'est donnée pour objectif de contribuer à l'insertion professionnelle des jeunes en les formant aux métiers de la restauration du patrimoine bâti ancien. En effet, en tant que deuxième département français en nombre de Monuments Historiques, l'Allier offre un important vivier pour ce faire. Après une préparation opérationnelle à l'emploi (POE) d'une durée de 2 à 4 semaines, les jeunes pourront être embauchés en contrat de professionnalisation (CDD) par une entreprise partenaire pour une durée de 10 à 12 mois. Ils alterneront chantier-école, formation complémentaire et chantiers d'entreprise. Ils seront formés, par module moyen de 7 semaines par an, aux métiers traditionnels de la taille de pierre, du bois, de la couverture par des maîtres-compagnons issus d'entreprises partenaires, si possible dans le cadre de missions de mécénat de compétences, et/ou par des bénévoles.

### RÉSULTATS ATTENDUS

- Consolider le modèle économique de la structure par la vente de prestations
- Proposer et animer des chantiers écoles de restauration du patrimoine à la portée de jeunes en contrat de professionnalisation (avec des entreprises partenaires) pour assurer un volume de formation
- Préserver et valoriser les ressources naturelles
- Renforcer l'attractivité du territoire en ouvrant les sites en restauration aux visites touristiques

### PARRAINAGE\*

**POUR PLUS D'INFORMATIONS :**

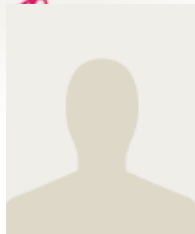
[contact@fondationface.org](mailto:contact@fondationface.org) <https://www.fondationface.org/>



*Pour un développement économique,  
social et solidaire des campagnes*

**PORTEUR DE PROJET**

**POUR PLUS D'INFORMATIONS :**  
[contact@fondationface.org](mailto:contact@fondationface.org) <https://www.fondationface.org/>



François CALVET

développement économique,  
solidaire des campagnes

## STRUCTURE

Créée en mai 2018, la Fondation Flamenca est placée sous égide de la Fondation Agir Contre l' Exclusion (FACE), Fondation Reconnue d' Utilité Publique (FRUP) créée en 1994. Elle a vu le jour pour créer et assurer le fonctionnement d' un pôle d' excellence dédié à la valorisation des sites historiques emblématiques du Bourbonnais grâce à des chantiers écoles de réinsertion et formation aux métiers de restauration du bâti ancien ou à la création de parcs et jardins écologiques.

## PARTENAIRES

- Missions locales
- DIRECCTE
- Département de l'Allier

## IMPLICATION DE LA FONDATION RTE

La Fondation RTE participe au projet à hauteur de 24 000 euros, soit 14,8% du budget total d' investissement, pour financer l' achat de matériaux, de matériels et d' équipements et réaliser les premiers travaux de mise en sécurité du site.

**POUR PLUS D'INFORMATIONS :**

[contact@fondationface.org](mailto:contact@fondationface.org) <https://www.fondationface.org/>