



Le Fablab de la Résidence (31-Haute-Garonne)

Exécutif - 15/06/2022

INCO (88-Vosges)

LE PROJET

L' accès à un espace partagé où les habitants et les entrepreneurs puissent venir travailler, se former aux outils numériques et trouver un espace de réflexion et de créativité serait un véritable moyen de recréer du lien, dans la région du Comminges, dont la plupart des jeunes partent étudier ou vivre dans des régions plus urbanisées et laissant peu à peu une population vieillissante habitant ces communes. La fracture numérique dans les zones rurales est une réalité, en Occitanie par exemple, il y a 89 zones blanches, des déserts numériques, sans réseau téléphonique ou sans connexion Internet, ou les deux.

La Résidence de Saint-Bertrand-de-Comminges est un tiers-lieu dédié aux start-ups et aux innovateurs, issus d' Occitanie et d' ailleurs, qui œuvrent au service des territoires ruraux. Le projet de tiers-lieu de La Résidence a pour objectif d'établir, en partenariat étroit avec les acteurs locaux, un lieu pérenne dédié aux start-ups qui innovent pour les territoires ruraux mais également aux habitants du village, aux associations de la région, aux chercheurs et à toute personne de passage dans le village de Saint-Bertrand-de-Comminges.

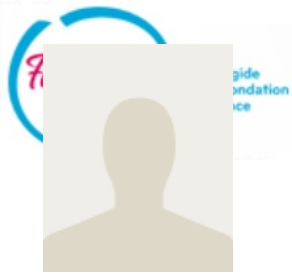
La Résidence est hébergée au sein d' une ferme de 571 m² en cours de réhabilitation. L' association souhaite créer un espace fablab ouvert à tous avec des machines et des outils qui permettraient aux porteurs de projets et à toute personne intéressée de prototyper leurs solutions. Il s'agit donc d'un lieu ouvert au plus grand nombre, disposant de plusieurs espaces (coworking, fablab, chambres d'hôtes, espace cuisine, jardin cultivé en agro-écologie) afin de créer de l' activité économique localement et de recréer du lien social.

RÉSULTATS ATTENDUS

- Accompagner des entrepreneurs dans le développement de leur activité afin de travailler autour de la fracture sociale.
- La Résidence se veut être un projet exemplaire vis-à-vis de la transition énergétique et écologique.
- La Résidence doit être au service du territoire et de ses acteurs.

PARRAINAGE*

POUR PLUS D'INFORMATIONS :
celia.brahimi@inco-group.co

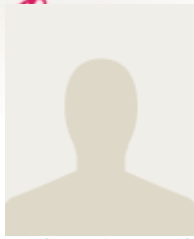


François
CAMERLYNCK

*Pour un développement économique,
social et solidaire des campagnes*

PORTEUR DE PROJET

POUR PLUS D'INFORMATIONS :
celia.brahimi@inco-group.co



Thibaud Le Moing

*développement économique,
solidaire des campagnes*

STRUCTURE

Créée en 2018, INCO est une organisation non-lucrative qui œuvre pour une nouvelle économie plus inclusive et plus durable et développe des projets à fort impact social et ou environnemental sur les territoires. INCO est présent dans 46 pays et 53 villes à travers différents programmes, d'incubation et de formation aux métiers de demain.

PARTENAIRES

La Mairie de Saint-Bertrand-de-Comminges, La Région Occitanie, le Conseil Départemental, le PETR Pays Comminges Pyrénées et la Communauté de Communes Partenaires opérationnels "Comité de Pilotage : Les Amis de la Résidence" : Conseil Départemental, OTI Pyrénées 31, EPL Pyrénées, Chambre d'Agriculture 31, Cocagne Haute Garonne, Région Occitanie, Terres d'EFC Occitanie, INRA Toulouse, Lycées agricoles, restaurateurs et agriculteurs) Partenaires opérationnels pour l'accompagnement des entrepreneurs : Le Cerfrance, Agri Sud Ouest Innovation, les Frères Patacq, le Crédit Agricole de Saint-Gaudens, l'agence de développement économique de la Région Occitanie "Ad'Occ", des cabinets d'avocats, BpiFrance, le Réseau Entreprendre.

Région Occitanie, Nowatt (Région Occitanie), Etat (France Relance DSIL), Pays du Comminges Pyrénées (dispositif LEADER=), CCPHG, Direccte

IMPLICATION DE LA FONDATION RTE

POUR PLUS D'INFORMATIONS :
celia.brahimi@inco-group.co



Sous égide
de la Fondation
de France

*Pour un développement économique,
social et solidaire des campagnes*

25 000 € pour l'achat de matériel
(imprimante 3D, découpeuse laser, mobiliers,
équipements logiciels) et le financement de
travaux

POUR PLUS D'INFORMATIONS :
celia.brahimi@inco-group.co