



Jardin d' Avenir - Monts du Lyonnais (69 - RHONE)

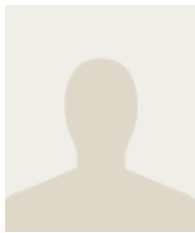
Comité exécutif - 12/03/2009

Jardin d'avenir (69)

LE PROJET

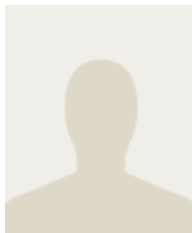
L' association Jardin d' Avenir dans les Monts du Lyonnais est un atelier d' insertion par le maraîchage biologique qui emploie 14 jardiniers et produit 120 paniers hebdomadaires. Fort de ses 3 ans d' expérience, le jardin s' agrandit et développe son activité. Ce projet comporte plusieurs volets : rénovation d' un bâtiment agricole avec des matériaux écologiques, mise en place d' un nouveau système d' irrigation en goutte à goutte, achat de deux nouveaux véhicules.

PARRAINAGE*



Projet en quête de parrainage

PORTEUR DE PROJET



Sylvie JAILLARD

STRUCTURE

Jardin d' Avenir, structure d' insertion par l' activité économique créée en 2005, est implantée sur le territoire des Monts du Lyonnais. L' association est membre du Réseau Cocagne et permet à des personnes éloignées de l' emploi de construire un projet professionnel et de se réintégrer à la vie en société par le biais du maraîchage biologique. Le jardin fonctionne grâce à un réseau d' adhérents qui achètent des paniers de légumes hebdomadaires. Cette activité permet donc aux membres du jardin de sensibiliser la population au bio et au développement durable.

PARTENAIRES

Communauté de Communes, Conseil Régional, Conseil Général, FSE, CAF, Mission Locale, Pôle Emploi, ANPE, DRT, DDAF, Maison Paysanne du Rhône, FAPE, Leader

IMPLICATION DE LA FONDATION RTE

La Fondation participe à hauteur de 20 000 euros pour cofinancer le nouveau système d' irrigation du jardin et participer à l' achat d' un nouveau véhicule (50%).