



Le Jardin des Savoirs (26 - DROME)

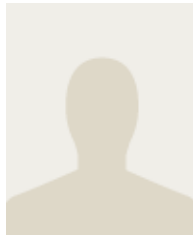
Comité de sélection - 04/06/2009

Ecole de la Nature et des Savoirs (26)

LE PROJET

L'association Ecole de la Nature et des Savoirs à Die veut devenir un moteur du développement durable et de la préservation de la biodiversité. Située dans la Vallée de la Drôme, elle crée un jardin conservatoire, support des dispositifs d'éducation et/ou d'insertion mis en place par l'Ecole : Inserteflore pour les personnes éloignées de l'emploi ; Justeflore pour les personnes en situation de délinquance ; et Educaflore grâce aux ateliers éducatifs pour les jeunes et le grand public.

PORTEUR DE PROJET



Eric JULIEN

STRUCTURE

L'association Ecole de la Nature et des Savoirs, a été créée en 2006 à Die à l'initiative d'Eric Julien, sous le parrainage de Jean Marie Pelt et Edgard Morin. Elle a vocation à concevoir et animer l'Ecole de la Nature et des Savoirs, lieu exemplaire de mise en œuvre du développement durable et de préservation de la biodiversité. En complément des stages, ateliers et séminaires proposés, plusieurs activités sont développées : édition, conseil, agriculture et développement de projets en lien avec le territoire.

PARTENAIRES

Etat, Ministère de la Justice, Conseil Régional Rhône-Alpes + mécénat privé

IMPLICATION DE LA FONDATION RTE

La Fondation participe à hauteur 10 000 euros pour contribuer aux investissements matériels.

POUR PLUS D'INFORMATIONS :

junaju@wanadoo.fr www.ecolenaturesavoirs.com