



## Création d' un jardin partagé pour favoriser l' insertion sociale (69 - RHONE)

Comité de sélection - 04/06/2009

Secours Catholique du Rhône (69)

### LE PROJET

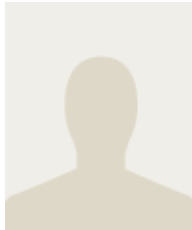
La délégation du Rhône du Secours Catholique met en place plusieurs actions collectives pour favoriser l' insertion sociale des personnes en difficulté. Elle a notamment créé 3 jardins partagés permettant à des personnes en difficulté de se retrouver autour des activités de jardinage. Encadrés par des bénévoles, les jardiniers entretiennent et cultivent une parcelle individuelle et une parcelle collective. Ces jardins partagés sont créateurs de lien social, permettent de maintenir ces personnes dans la société.

#### PARRAINAGE\*



Projet en quête de parrainage

#### PORTEUR DE PROJET



Robert ANTOINA

### STRUCTURE

Le Secours Catholique est un service de l' Eglise catholique et une association. Créé en 1946, il a pour objectif de « lutter contre toutes les formes de pauvreté et d' exclusion et cherche à promouvoir la justice sociale ». Il est organisé en délégations diocésaines/départementales. La délégation du Rhône est basée à Lyon et met en œuvre à l' échelon local le projet du Secours Catholique. Elle propose donc des actions d' accueil, d' accompagnement, d' aide à la scolarité... Elle compte 21 salariés et 1150 bénévoles.

### PARTENAIRES

Mécénat privé

### IMPLICATION DE LA FONDATION RTE

La Fondation participe à hauteur de 11 000 euros pour la création d' un puits avec pompe solaire et la construction d' un abri.

**POUR PLUS D'INFORMATIONS :**

robert.rhonenordouest@gmail.com [http://www.secours-catholique.org/delegation/delegation\\_rhone.htm](http://www.secours-catholique.org/delegation/delegation_rhone.htm)