



Réhabilitation d'anciennes terres agricoles en maraîchage biologique à Verrières-le-Buisson (91 - ESSONNE)

Comité de sélection - 24/09/2009

Etudes et Chantiers IDF (91)

LE PROJET

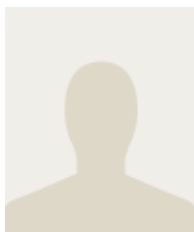
La commune de Verrières-le-Buisson souhaite rendre à d'anciennes terres agricoles leur vocation initiale pour reconstituer un « poumon vert » au bénéfice des habitants, de la biodiversité et de l'équilibre ville-campagne dans un département où la Surface Agricole Utile fait défaut. Elle a fait appel à l'association Etudes et Chantier Ile-de-France pour valoriser ces terres et les transformer en jardin d'insertion régit par les principes de la culture biologique.

PARRAINAGE*



Projet en quête de parrainage

PORTEUR DE PROJET



Lise BAZINET

STRUCTURE

Etudes ET Chantiers Ile-de-France est une association d'éducation populaire implantée dans l'Essonne depuis janvier 2001. Au travers de projets d'aménagement, de réhabilitation, ou d'animation d'espaces naturels et bâtis, elle met en relation des personnes françaises et étrangères, en situation d'intégration ou d'exclusion. Les personnes en difficulté socioprofessionnelle retrouvent ainsi un goût pour le travail de groupe et se qualifient dans des domaines valorisables sur le marché du travail. Etudes et Chantiers IDF est membre de l'Union nationale d'Etudes ET Chantiers et adhérente aux réseaux Chantier Ecole et Cotravaux.

PARTENAIRES

IMPLICATION DE LA FONDATION RTE

La Fondation participe à hauteur de 15 650 euros pour des investissements matériels (outillage, motoculteur, utilitaire).