



## Jardin de Cocagne du pays de Dinan (22 - COTE-D' AMOR)

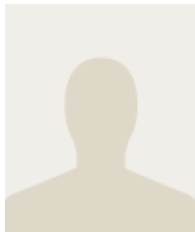
Comité de sélection - 21/01/2010

Les amis du jardin (22)

### LE PROJET

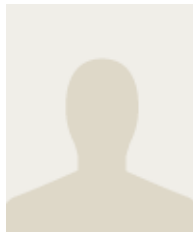
L'association Les Amis du Jardin a créé deux jardins, dont un Jardin de Cocagne situé à Lehon. Le site accueille actuellement 16 personnes, majoritairement au RSA, dont 2/3 de femmes. Les années passées, faute d'avoir pu assurer un niveau de production suffisant, le Jardin a dû acheter des légumes pour pouvoir remplir les paniers des adhérents. Le projet consiste à sécuriser la production. Cette condition est un préalable indispensable à la pérennité du jardin et au bon accomplissement de sa mission d'insertion professionnelle.

### PARRAINAGE\*



Projet en quête de parrainage

### PORTEUR DE PROJET



Marie-Hélène  
GUITTON

### STRUCTURE

L'association Les Amis du Jardin, née en 2006 à l'initiative d'un groupe de citoyens de Dinan, a créé deux jardins : un jardin convivial avec une activité de loisirs et un Jardin de Cocagne. Ce dernier a pour objectif l'intégration de personnes exclues ou isolées autour de trois principes fondateurs : mixité sociale, maraîchage biologique, participation active de tous les membres. L'objectif est de permettre aux salariés en insertion accueillis sur le jardin de découvrir ou de confirmer des aptitudes ou compétences transférables sur d'autres métiers. Pour favoriser ce retour à l'emploi, le jardin offre aux jardiniers un accompagnement socioprofessionnel individualisé.

### PARTENAIRES

Réseau Cocagne, Direction Départementale du Travail, Conseil Général des Côtes d'Armor+ mécènes privés

### IMPLICATION DE LA FONDATION RTE

La Fondation participe à hauteur de 20 000 euros pour l'achat et l'équipement de trois nouvelles serres.