



Un tremplin pour l'insertion via l'éco-construction (26 - DROME)

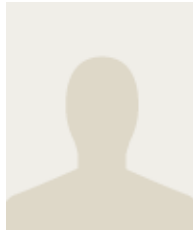
Comité de sélection - 21/01/2010

Parenthèse - Graine de Cocagne (26)

LE PROJET

Parenthèse est une association dédiée à l'accueil, l'accompagnement et l'insertion de personnes en difficulté. Elle a créé en 2008 un Jardin, « Graine de Cocagne », situé à Saint-Marcel-lès-Valence dans la Drôme. Pour améliorer les conditions d'accueil et de travail de ses salariés, Graine de Cocagne souhaite faire appel à une association d'insertion spécialiste de l'éco-construction actuellement en phase de création. Donner à Graine de Cocagne les moyens de réaliser ces travaux, c'est également contribuer au lancement d'un autre Atelier et Chantier d'Insertion.

PORTEUR DE PROJET



Paul BRUYELLES

STRUCTURE

Parenthèse est une association de loi 1901 créée en août 1989, dédiée à l'accueil, l'accompagnement et l'insertion de personnes en difficulté. L'association compte des activités diversifiées : un service "Habitat et lien social" ; une activité Jardin de Cocagne avec deux ateliers et chantiers d'insertion ; un service de médiation dans l'emploi (pré-qualification au métier d'aide-soignant, dispositif Coopérons pour Intégrer et Maintenir dans l'Emploi).

PARTENAIRES

Europe, Etat, Région Rhône-Alpes, Départements de la Drôme et de l'Ardèche, communes, entreprises locales, Réseau Cocagne, Fondation Abbé Pierre + mécènes privés

IMPLICATION DE LA FONDATION RTE

La Fondation participe à hauteur de 20 000 euros pour les travaux d'amélioration des conditions d'accueil, de travail et de production.