



Jardin thérapeutique au sein du « Courtil de l' Ic » à Pordic (22 - COTES- d' ARMOR)

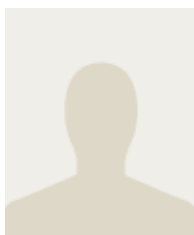
Comité de sélection - 03/06/2010

A Fond La Caisse (22)

LE PROJET

Créée en 2001, l'association A Fond La Caisse a pour but d'ouvrir un Foyer d'Accueil Médicalisé pour personnes gravement handicapées - mentalement ou physiquement - à Pordic. En construction, ce Foyer, dénommé « le Courtil de l' Ic », a vocation à être plus qu'un simple lieu d'hébergement. Il doit aussi être un lieu d'épanouissement pour les résidents. C'est pourquoi l'association souhaite créer un jardin thérapeutique à côté du foyer. Situé en plein quartier résidentiel, entre un foyer pour personnes âgées, une école et le foyer « le courtil de l' Ic », ce jardin sera un lieu d'échanges entre enfants, habitants des environs, personnes handicapées et personnes âgées.

PORTEUR DE PROJET



Agathe MIGNAVLE

STRUCTURE

Créée en 2001, l'association A Fond La Caisse a pour but d'ouvrir un Foyer d'Accueil Médicalisé pour adultes handicapés moteurs sans troubles graves du comportement à Pordic. La création du Foyer « le courtil de l' IC », offrira 44 places adéquates pour ces personnes et créera 47 emplois sur la commune de Pordic. Actuellement, l'association compte 120 adhérents et 18 bénévoles actifs.

PARTENAIRES

DDASS, Conseil général du 22, Côtes-d'Armor habitat, Mairie de Pordic, mécénat.

IMPLICATION DE LA FONDATION RTE

La Fondation participe à hauteur de 20 000 euros pour contribuer à l'aménagement du jardin.