



## Création d' un chantier d' insertion par le maraîchage bio à Beaune-la-Rolande (45 - LOIRET)

Comité de sélection - 05/10/2010

Jardin de la voie romaine (45)

### LE PROJET

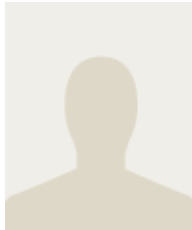
L' association Jardin de la Voie Romaine a été créée en mars 2010 dans l' objectif de contribuer au développement social en agissant contre l' exclusion et pour la cohésion sociale par la création d' un chantier d' insertion par le maraîchage biologique. Dans ce cadre, un jardin d' insertion a vu le jour sur un terrain de 4 hectares à Juranville. 15 salariés en insertion bénéficient d' un accompagnement socioprofessionnel individualisé. Le jardin propose entre 60 et 80 variétés de légumes, avec une montée en puissance de la distribution des paniers : 50 paniers par semaine pour les premiers mois pour atteindre 140 paniers à terme. Les paniers seront vendus au prix de 15 euros.

### PARRAINAGE\*



Philippe REMY

### PORTEUR DE PROJET



Julie  
MANDRESILAHATRA

### STRUCTURE

Créée en mars 2010, l' association Jardin de la Voie Romaine a pour objectif de contribuer au développement social en agissant contre l' exclusion et pour la cohésion sociale par la création d' un chantier d' insertion par le maraîchage biologique dans le respect de la Charte nationale du Réseau Cocagne.

### PARTENAIRES

Dirrecte Centre, Conseil régional du Centre, Conseil général du Loiret, Pays Beauce Gâtinais en Pithiverais.

### IMPLICATION DE LA FONDATION RTE

La Fondation participe à hauteur de 20 000 euros pour le financement d' une serre.