



## Un jardin biologique pour cultiver l'emploi solidaire à Voves (28 - EURE- ET-LOIR)

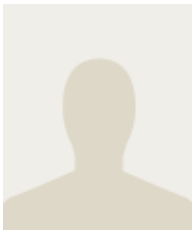
Comité de sélection - 05/10/2010

Jardin soli-bio (28)

### LE PROJET

Créée en 2009, l'association Jardin Soli-Bio a pour objectif l'aide à l'insertion sociale et professionnelle de publics rencontrant des difficultés particulières d'insertion. A ce titre, elle assure la gestion d'un jardin d'insertion destiné à produire des fruits et légumes et à les commercialiser auprès d'un réseau d'adhérents. Situé à Voves, le jardin d'insertion accueille 15 salariés en insertion et 4 encadrants en charge de faire vivre la structure, de produire plus de 70 variétés de légumes et distribuer 80 paniers par semaine dès le mois de septembre.

#### PORTEUR DE PROJET



Claire GENOVA

### STRUCTURE

L'association Jardin Soli-Bio a été créée en octobre 2009 avec pour objectif l'aide à l'insertion sociale et professionnelle de publics rencontrant des difficultés particulières d'insertion. A ce titre, elle assure la gestion d'une structure d'insertion destinée à produire, dans le respect du cahier des charges de l'agriculture biologique, des fruits et légumes et à les commercialiser auprès d'un réseau d'adhérents.

### PARTENAIRES

Etat, FSE, FEADER, MSA, Pays de Beauce, Conseil régional du Centre, Conseil général de l'Eure-et-Loir.

### IMPLICATION DE LA FONDATION RTE

La Fondation participe à hauteur de 20 000 euros pour le financement de la serre.