



## “ Revivre au jardin ” à Les Vans (07 - ARDECHE)

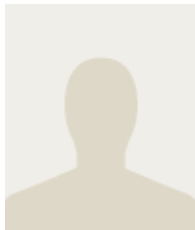
Comité de sélection - 16/06/2011

Revivre (07)

### LE PROJET

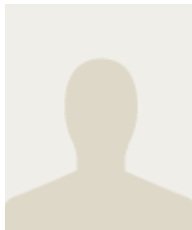
Entre septembre 2009 et avril 2010, l'association Revivre a mené un diagnostic participatif sur la commune des Vans pour élaborer son nouveau projet social. Des thématiques ont été repérées comme prioritaires, notamment la promotion d' une alimentation de qualité et le développement durable, la lutte contre les précarités et les exclusions, et la préservation de l'environnement. C' est ainsi qu' est né en 2010 le projet « Revivre au Jardin » structuré autour de deux axes : la création d' un jardin pédagogique pour les enfants du territoire et la création d' un jardin partagé à vocation familiale.

### PARRAINAGE\*



Projet en quête de parrainage

### PORTEUR DE PROJET



Estelle PELLET-  
MARQUIS

### STRUCTURE

Créée 1996, l' association Revivre organisait traditionnellement l' accompagnement à la scolarité et l' accueil des enfants dans le cadre du Centre de loisirs. Reconnu Centre Social depuis 2010, elle continue l' accompagnement scolaire et le centre des loisirs tout en développant de nouvelles activités d'animation du territoire, notamment des ateliers pour adultes, des sorties culturelles et un point d' accès au droit.

### PARTENAIRES

Caisse d'Allocation Familiale, Conseil Régional Rhône Alpes, Conseil Général d' Ardèche, Communauté de Communes du Pays des Vans.

### IMPLICATION DE LA FONDATION RTE

La Fondation participe à hauteur de 4 500 euros pour la fourniture d'abris de jardin, matériel de clôture et système d'irrigation et de pompage.