



Création d' une entreprise d' insertion en maraîchage bio en pays Lauragais (31 - HAUTE-GARONNE)

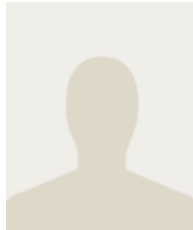
Comité de sélection - 16/06/2011

SCIC ELPAB (31)

LE PROJET

Après 25 années de pratique agricole Bio et 6 années de conseil, le porteur de projet a souhaité créer une entreprise d' insertion dans le maraîchage biologique sous la forme d' une SCIC, afin de transmettre son savoir-faire à des personnes en difficulté et répondre à une demande croissante en légumes bio sur le territoire et l' agglomération toulousaine. La SCIC ELPAB, située à Lagarde, commercialisera, sous la marque Autan Agir Bio qu' elle crée, des paniers aux clients particuliers et en semi gros aux collectivités pour les cantines.

PORTEUR DE PROJET



Christian FREMOLLE

STRUCTURE

Après 25 années de pratique agricole Bio et 6 années de conseil en Agriculture Biologique, le porteur de projet a souhaité créer une entreprise d' insertion dans le maraîchage biologique sous la forme d' une SCIC, afin de transmettre un savoir faire à des personnes en difficulté et de répondre à une demande croissante de légumes bio sur le territoire et l' agglomération Toulousaine. C' est ainsi que la SCIC ELPAB (Entreprise Lauragaise de Productions Agricoles Biologiques) est née en juillet 2010.

PARTENAIRES

Europe, Etat, Conseil Général Haute-Garonne, Conseil Régional Midi-Pyrénées, Commune, Initiatives pour une Economie Solidaire, Midi-Pyrénées Actives , Urscop, Mécénat

IMPLICATION DE LA FONDATION RTE

La Fondation participe à hauteur de 20 000 euros pour contribuer aux investissements agricoles nécessaires au démarrage de l' activité.