



Création de service locaux valorisant les ressources naturelles en Beaujolais (69 - RHONE)

Comité de sélection - 15/03/2012

ERARE (69)

LE PROJET

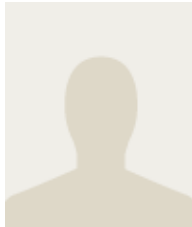
L'association ERARE - Etablissement Relais d'Accompagnement Rural pour l'Environnement - promeut la gestion et la valorisation socio-économique des espaces ruraux et des paysages du Beaujolais, dans le respect de la biodiversité et des ressources naturelles. Le projet développe deux activités complémentaires en termes de saisonnalité : « Bois discount » et « Le foin des jardins ».

PARRAINAGE*



Anne BOUGERET

PORTEUR DE PROJET



Eric PARENT

STRUCTURE

Créée en novembre 2010, l'association ERARE - Etablissement Relais d'Accompagnement Rural pour l'Environnement - a l'objectif de promouvoir la gestion et la valorisation socio-économique des espaces ruraux et des paysages du Beaujolais, dans le respect de la biodiversité et des ressources naturelles. ERARE fonctionne dans une logique de coopération et de mutualisation en fournissant des prestations de conseil et d'assistance et en développant des opérations exploitant les synergies entre différentes disciplines et différents besoins locaux. Dans la logique de création de services locaux qui valorisent les ressources naturelles de Beaujolais, le projet consiste à développer, en « circuits courts », deux activités complémentaires en termes de saisonnalité. Elles ont fait l'objet d'une expérimentation positive en 2011 : L'activité « Bois discount » consiste à négocier la mise à disposition de l'andain ou de la friche avec les propriétaires forestiers, à procéder à la coupe et l'évacuation des bois, au nettoyage du chantier, au conditionnement, à la vente et à la livraison du bois produit. L'activité « Le foin des jardins » consiste à négocier l'exploitation des foins avec les propriétaires de parcelles enherbées, à réaliser une évaluation de la qualité fourragère, à couper l'herbe, la conditionner et la transporter sur une plateforme de distribution coopérative sous forme de mini balles rondes aisément manipulables et transportables.

PARTENAIRES

POUR PLUS D'INFORMATIONS :

erare.asso@gmail.com <http://www.erare.eu/>



Sous égide
de la Fondation
de France

*Pour un développement économique,
social et solidaire des campagnes*

Région Rhône Alpes, mécénat

IMPLICATION DE LA FONDATION RTE

La Fondation participe à hauteur de 20 000 euros pour contribuer à l'acquisition du matériel : mini presse pour les balles rondes d'herbe, faneuse andaineuse, faucheuse.

POUR PLUS D'INFORMATIONS :

erare.asso@gmail.com <http://www.erare.eu/>