



## Création d' un chantier d' insertion Jardin de Cocagne à Saint-Loup (10 - AUBE)

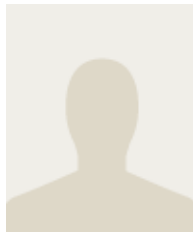
Comité de sélection - 15/03/2012

La porte ouverte (10)

### LE PROJET

L' association la Porte Ouverte souhaite venir en aide à toute personne en difficulté morale et surtout matérielle. « La Porte Ouverte » fut d' abord un abri de nuit. Aujourd' hui, elle est un centre d' accueil et gère le Centre d' Hébergement et de Réinsertion Sociale (CHRS) « Nouvel Objectif ». Le nouveau projet consiste à créer un jardin de maraîchage bio (intégré au réseau Cocagne) afin de réinsérer des personnes en situation précaire et en grande difficulté d' accès à l' emploi en s' appuyant sur le développement d' une activité directement intégrée au tissu économique local.

#### PORTEUR DE PROJET



Myriam POIRIER

### STRUCTURE

L' association la Porte Ouverte, créée en 1954, a pour objectif de venir en aide à toute personne en difficulté morale et surtout matérielle. Depuis l' hiver 54, l' association à but non lucratif s' est donné pour objectif de venir en aide à toute personne en difficultés morales et, surtout, matérielles. La Porte Ouverte fut d' abord un abri de nuit. Aujourd' hui, elle est un centre d' accueil et gère le Centre d' Hébergement et de Réinsertion Sociale (CHRS) « Nouvel Objectif » édifié en 1964 à Troyes.

### PARTENAIRES

FSE, Conseil Régional, Conseil général, mécénat

### IMPLICATION DE LA FONDATION RTE

La Fondation participe à hauteur de 12 500 euros pour financer une partie des tunnels-serres.